

崇正堂  
活動中心

綜合體育場

旋風廣場

行政大樓

學校  
正大門

勤毅樓

<b>1樓：</b> 實用技能班教室 辦公室	<b>2樓：</b> 設備器材室 門市服務教室
實一忠 實二忠 家政教室 烹飪教室	實三忠 日語教室 電腦教室 6 多媒體教室

誠正樓

<b>1樓：</b> 專 6 調飲教室 餐服教室 女更衣室 男更衣室 廁所	<b>2樓：</b> 舞蹈教室二 琴房 3、5 琴房 6、7 琴房 8 音樂班兼任教師辦公室 書法教室 書法教室準備室 廁所	<b>3樓：</b> 小型演奏室 合奏教室 音樂教室 琴房 9 琴房 10 琴房 11 琴房 12 琴房 13
---	--	---

學生宿舍

溫室

資源回收場

調科大樓

<b>1樓：</b> 社團 7      社團 8 (跆拳道)    (熱音社)
<b>2樓：</b> 專科            專科 教室 4        教室 5
<b>3樓：</b> 房務      餐服 教室      教室

美術大樓

<b>B1樓：</b> 版畫教室
<b>1樓：</b> 電腦繪圖室    圖書室    鑑賞教室
<b>2樓：</b> 水彩教室      準備室    水墨教室
<b>3樓：</b> 素描教室      準備室(特教組)

工藝大樓

# B1<sub>F</sub>



廁所  
Toilet



無障礙廁所  
Restroom for  
The Disabled



電梯  
Elevator



5<sup>st</sup>  
Stairs NO



緊急疏散路線  
Emergency  
Evacuation Route

- B01 綜合球場
- B02 器材室
- B03 運動防護室
- B04 體育組辦公室
- B05 重量訓練室
- B06 社團辦公室
- B07 社團辦公室
- B08 階梯教室
- B09 社團辦公室
- B10 營養諮詢室
- B11 校友室
- B12 師生交誼廳
- B13 社團辦公室
- B14 社團辦公室
- B15 社團辦公室
- B16 餐廳
- B17 停車場
- B18 廚房



1 F



廁所  
Toilet



無障礙廁所  
Restroom for the Disabled



電梯  
Elevator

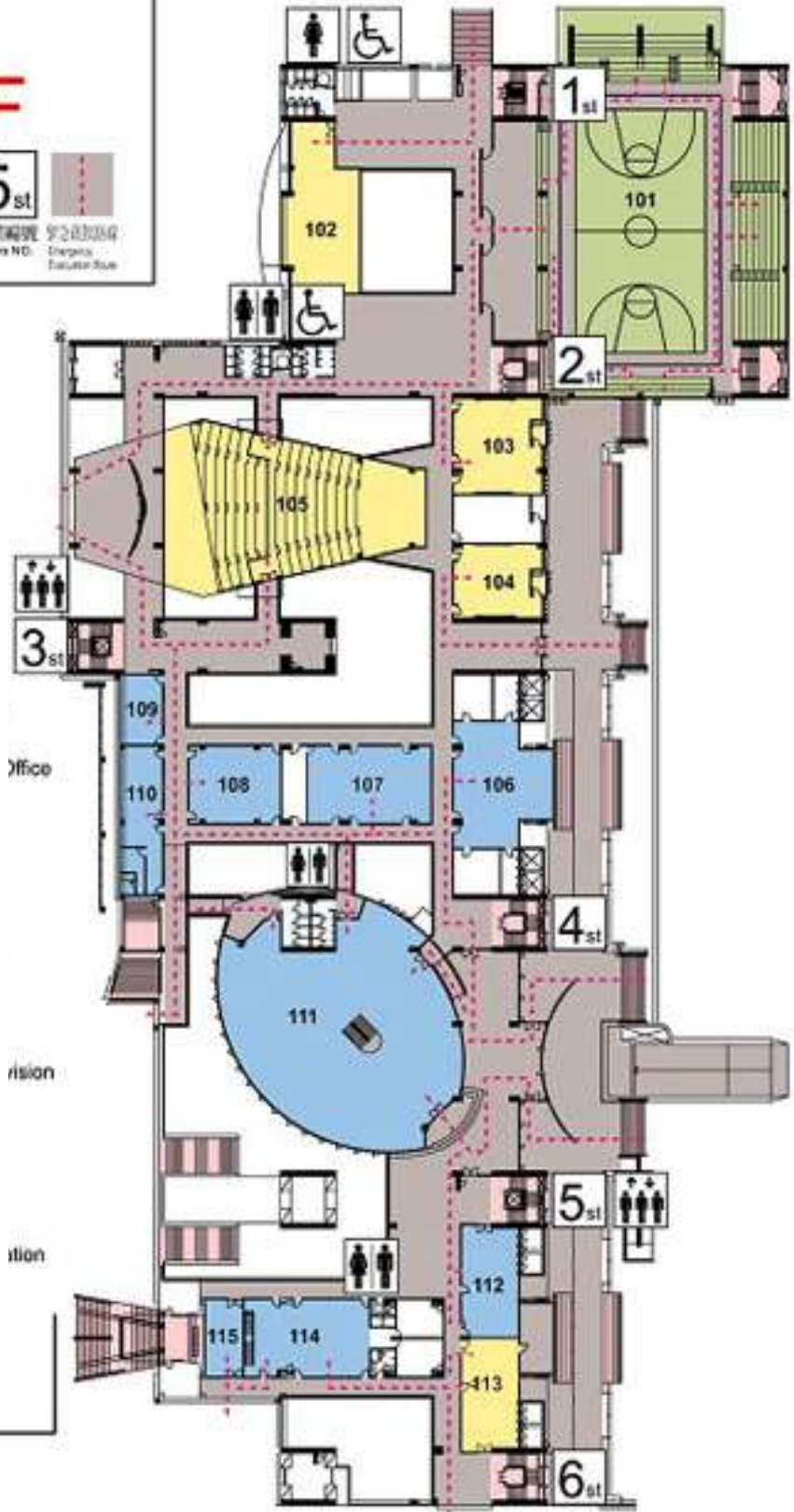


5<sup>st</sup>  
Stair NO.



緊急出口  
Emergency Exit

- 101 綜合球場
- 102 舞蹈教室一
- 103 電腦教室(1)
- 104 電腦教室(2)
- 105 階梯教室
- 106 教務處
- 107 人事·主計室
- 108 學務處
- 109 保健室
- 110 教官室
- 111 閱覽室
- 112 實習處
- 113 專科教室(7)
- 114 總務處
- 115 器材室



# 2 F



廁所  
Toilet



無障礙廁所  
Restroom for  
the Disabled



電梯  
Elevator

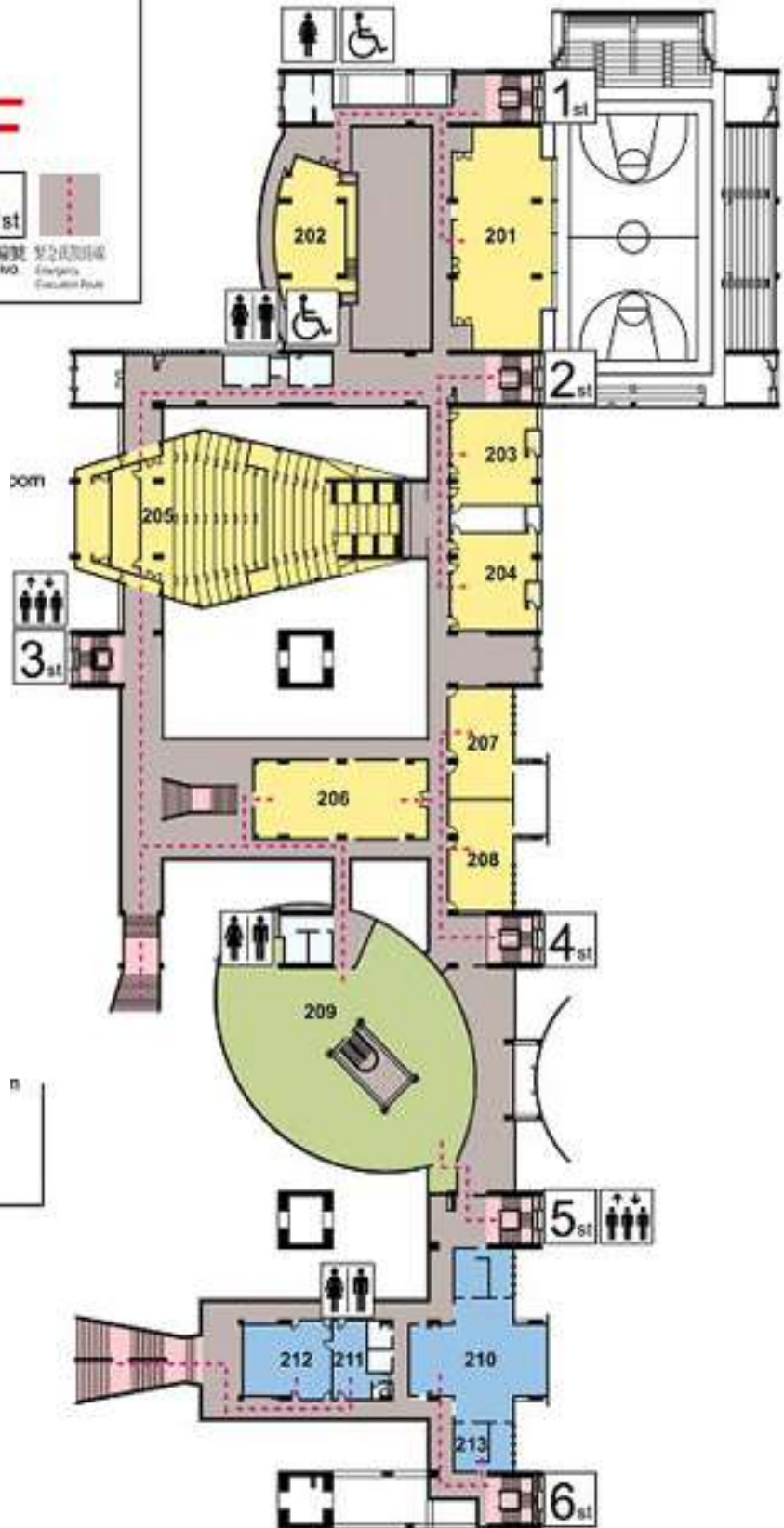


5<sup>st</sup>  
Stairs to 5<sup>th</sup>  
Floor




緊急出口  
Emergency  
Exit


- 201 桌球教室
- 202 福利社
- 203 英文語言教室
- 204 海創教育中心
- 205 階梯教室
- 206 國際視訊教室(左)  
專科教室 1(右)
- 207 專科教室(2)
- 208 專科教室(3)
- 209 書庫
- 210 第一會議室、  
秘書室(210 上)
- 211 校長休息室
- 212 校長室
- 213 家長會辦公室




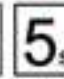



3 F

  
 廁所  
Toilet

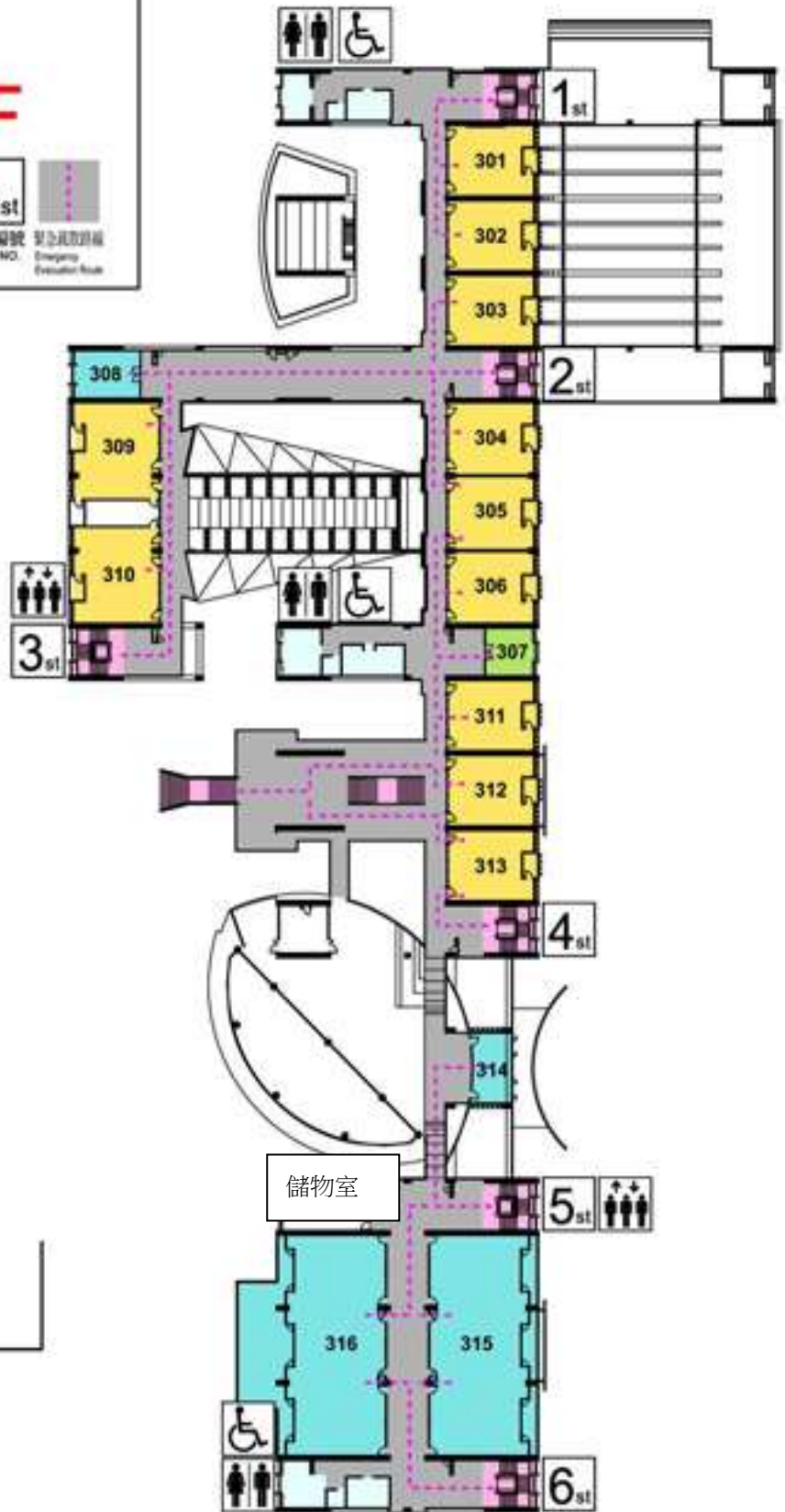
  
 無障礙廁所  
Restroom for  
the Disabled

  
 電梯  
Elevator

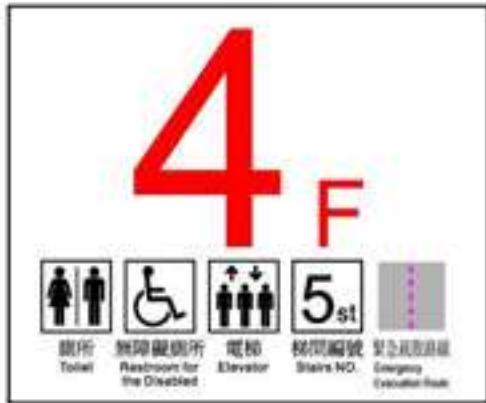
  
 5<sup>st</sup>  
 梯間編號  
Stairs NO.

  
 緊急疏散路線  
Emergency  
Evacuation Route

- 301 普通教室(觀一忠)
- 302 普通教室(觀一孝)
- 303 普通教室(觀二忠)
- 304 普通教室(觀二孝)
- 305 普通教室(觀三忠)
- 306 普通教室(觀三孝)
- 307 教材室
- 308 班聯會
- 309 電腦教室(4)
- 310 電腦教室(5)
- 311 普通教室(高一 11)
- 312 普通教室(高二 11)
- 313 普通教室(高三體)
- 314 交誼廳
- 315 老師辦公室(1)
- 316 老師辦公室(2)



儲物室



- 401 普通教室(資一仁)
- 402 普通教室(資二仁)
- 403 普通教室(資三仁)
- 404 普通教室(商一信)
- 405 普通教室(商二信)
- 406 普通教室(商三信)
- 407 普通教室(高一 8)
- 408 普通教室(高二 8)
- 409 普通教室(高二 7)
- 410 英聽自學室
- 411 第 2 會議室  
普通教室(高三樂)
- 412 普通教室(高三美)  
普通教室(高二 9)  
普通教室(高二 10)
- 413 普通教室(高一 9)  
普通教室(高一 10)
- 414 普通教室(高二 6)
- 415 普通教室(高二 5)
- 416 普通教室(高二 4)
- 417 普通教室(高二 3)
- 418 普通教室(高二 2)
- 419 普通教室(高二 1)
- 420 輔導室
- 421 物理實驗室(1)
- 422 物理實驗室(2)
- 423 教師研究室
- 424 地球科學實驗室  
(物理實驗室)
- 425 基礎物理實驗室



5 F

  
廁所  
Toilet

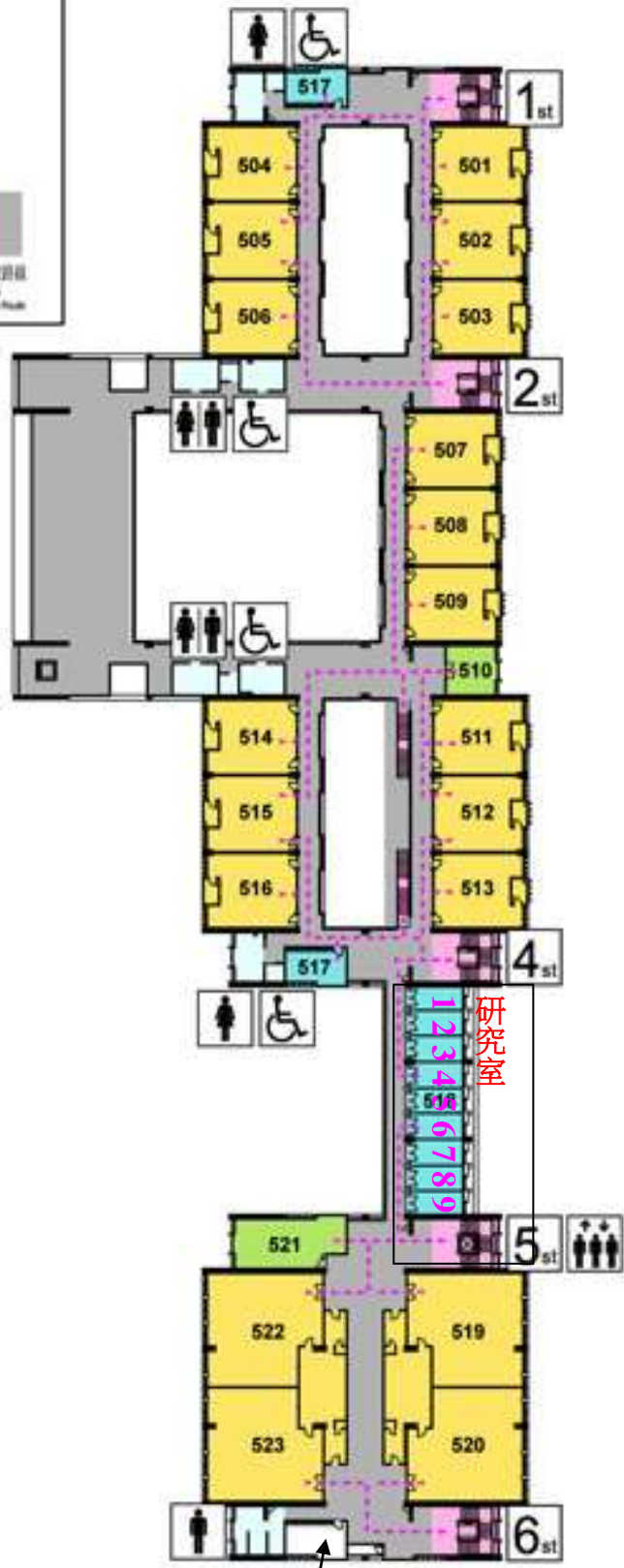
  
無障礙廁所  
Restroom for the Disabled

  
電梯  
Elevator

  
樓梯編號  
Stairs NO.

  
緊急疏散路線  
Emergency Evacuation Route

- 501 普通教室(高一 4)
- 502 普通教室(高一 5)
- 503 普通教室(高一 6)
- 504 普通教室(高一 3)
- 505 普通教室(高一 2)
- 506 普通教室(高一 1)
- 507 普通教室(高一 7)
- 508 普通教室(高三 8)
- 509 普通教室(高三 7)
- 510 英聽自學室
- 511 普通教室(高三 6)
- 512 普通教室(高三 5)
- 513 普通教室(高三 4)
- 514 普通教室(高三 3)
- 515 普通教室(高三 2)
- 516 普通教室(高三 1)
- 517 教師休息室
- 518 研究室(1~9)
- 519 化學實驗室(1)
- 520 化學實驗室(2)
- 521 標本室
- 522 生物實驗室(1)
- 523 生物實驗室(2)



廢液暫存