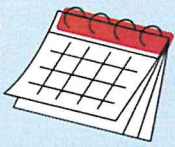


澎湖縣112學年上學期身心障礙學生課後照顧班

報名到8/28

- ☑提供身心障礙學生課後照顧陪伴與關懷
- ☑另有多元的育樂、休閒生活、體能、生活教育、團體活動等課程
- ♥使其照顧者能安心就業、讓照顧不離職，給予身心障礙家庭最大的支持☑

- *設籍本縣高中、國中、國小特教班，或就讀普通班但有生活自理困難或嚴重情緒行為問題之持有身心障礙證明學生。
- *家長須能自行負擔身心障礙學生交通接送者。



112年8月30日至113年1月19日



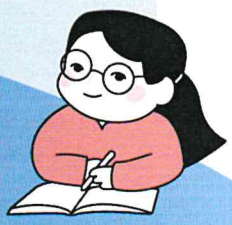
週一至週五12:30至17:30



澎湖縣家庭照顧者支持服務中心
(澎湖縣馬公市同和路33號-身障館B1)



(06)926-6018 黃社工



指導單位 衛生福利部 主辦單位 澎湖縣政府
承辦單位 澎湖縣家庭照顧者支持服務中心

