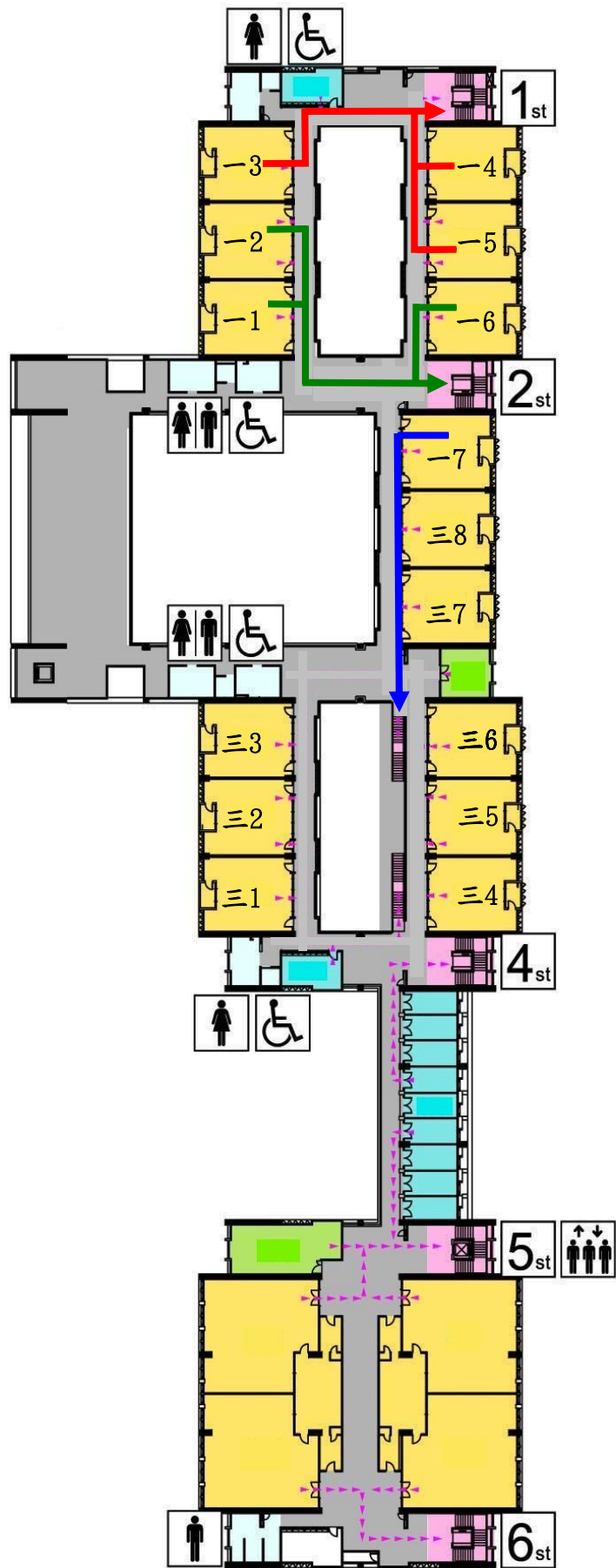
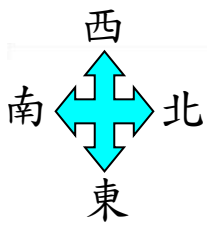


# 112學年度防災演練各班疏散路線說明

- 疏散路線1 ( 紅色路線, 7個班 )  
疏散班級：一3、一4、一5、一忠、一孝、一仁→~~二仁~~  
疏散路線：教室→1號樓梯下樓→一樓韻律教室東側走廊→玄風廣場→操場
- 疏散路線2 ( 紫色路線, 3個班 )  
疏散班級：一9、一信  
疏散路線：教室→3號樓梯間下樓→玄風廣場→操場
- 疏散路線3 ( 藍色路線, 2個班 )  
疏散班級：一7  
疏散路線：教室→走三6教室前樓梯到4樓→走二5教室前樓梯到3樓→從3樓走教官室上方大樓梯到操場  
疏散班級：一8  
疏散路線：教室→走二5教室前樓梯到3樓→從3樓走教官室上方大樓梯到操場
- 疏散路線4 ( 綠色路線, 3個班 )  
疏散班級：一2、一6  
疏散路線：教室→2號樓梯間→到1樓→學務處西邊走廊(靠近崇正堂)→教官室右轉→玄風廣場→操場  
疏散班級：一1  
疏散路線：教室→2號樓梯間→到1樓→學務處東邊走廊(靠近迎暉台)→操場
- 疏散班級5 ( 棕色路線, 1個班 )  
疏散班級：一11  
疏散路線：教室→四號樓梯間→到1樓→總務處西邊走廊→迎暉台→操場



# 5<sub>F</sub>



廁所  
Toilet



無障礙廁所  
Restroom for  
the Disabled



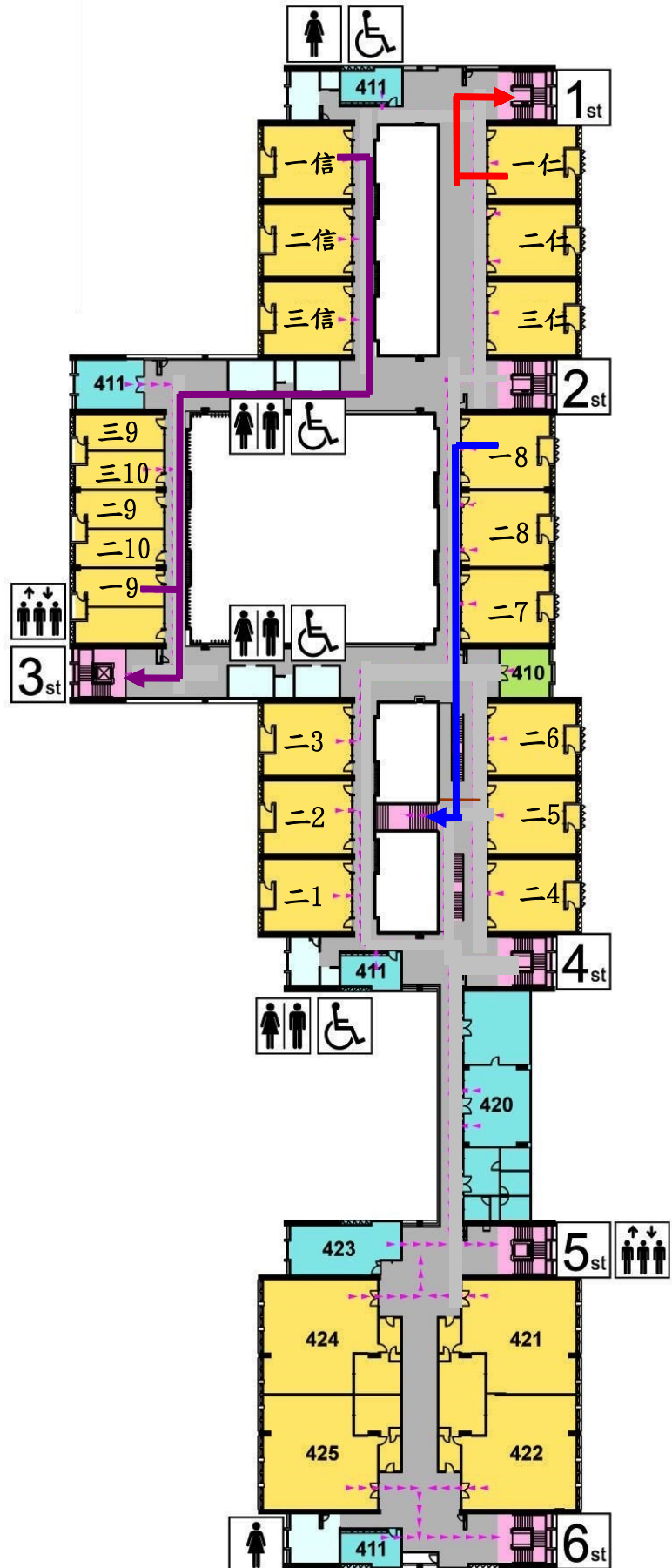
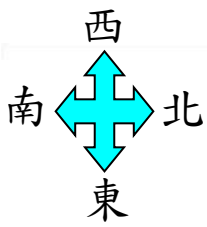
電梯  
Elevator



梯間編號  
Stairs NO.

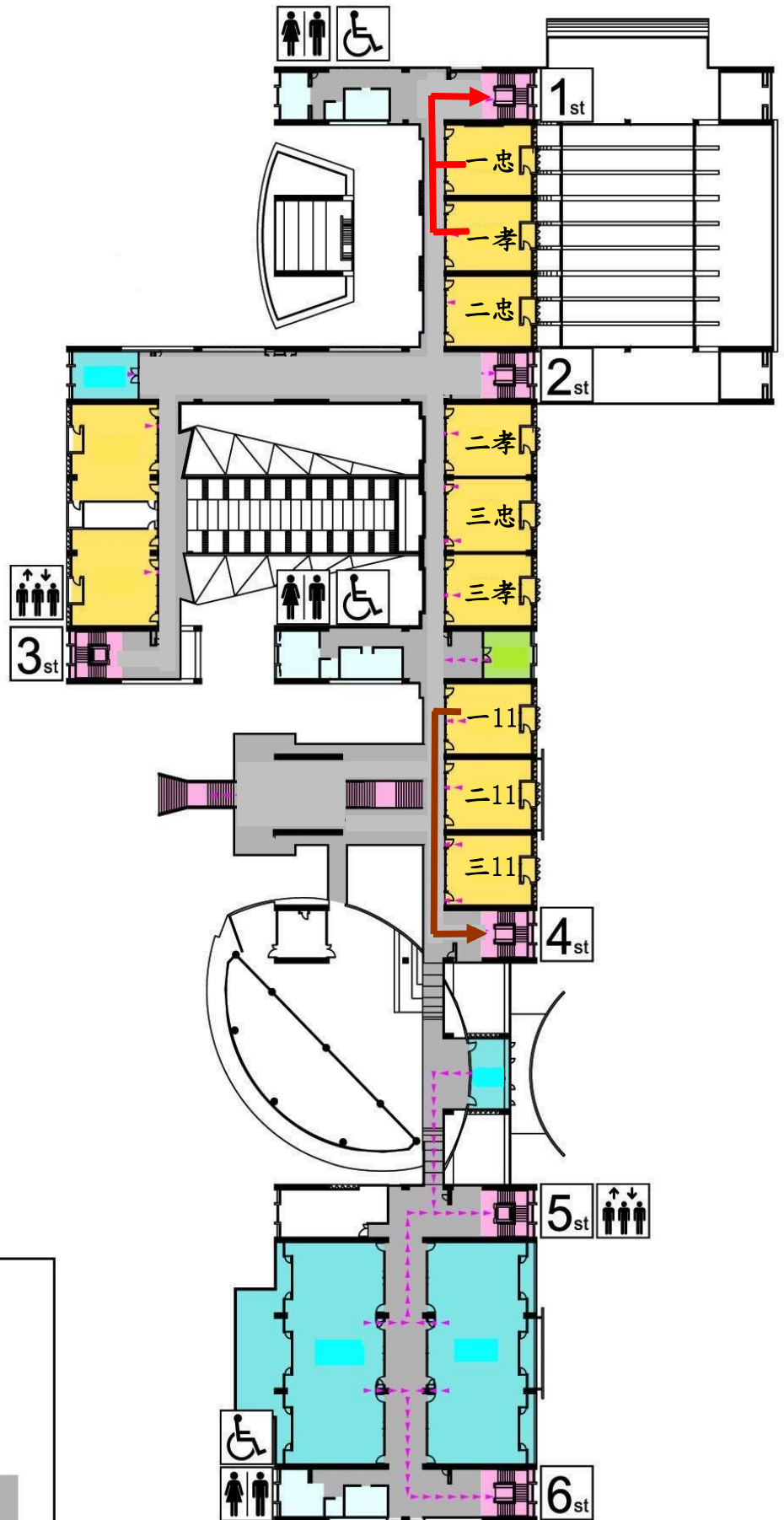
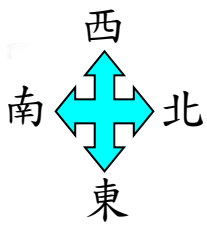


緊急疏散路線  
Emergency  
Evacuation Route



**4<sub>F</sub>**

-   
 廁所  
 Toilet
-   
 無障礙廁所  
 Restroom for  
 the Disabled
-   
 電梯  
 Elevator
-   
 梯間編號  
 Stairs NO.
-   
 緊急疏散路線  
 Emergency  
 Evacuation Route



# 3<sup>F</sup>



廁所  
Toilet



無障礙廁所  
Restroom for  
the Disabled



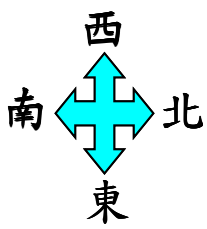
電梯  
Elevator



梯間編號  
Stairs NO.



緊急疏散路線  
Emergency  
Evacuation Route



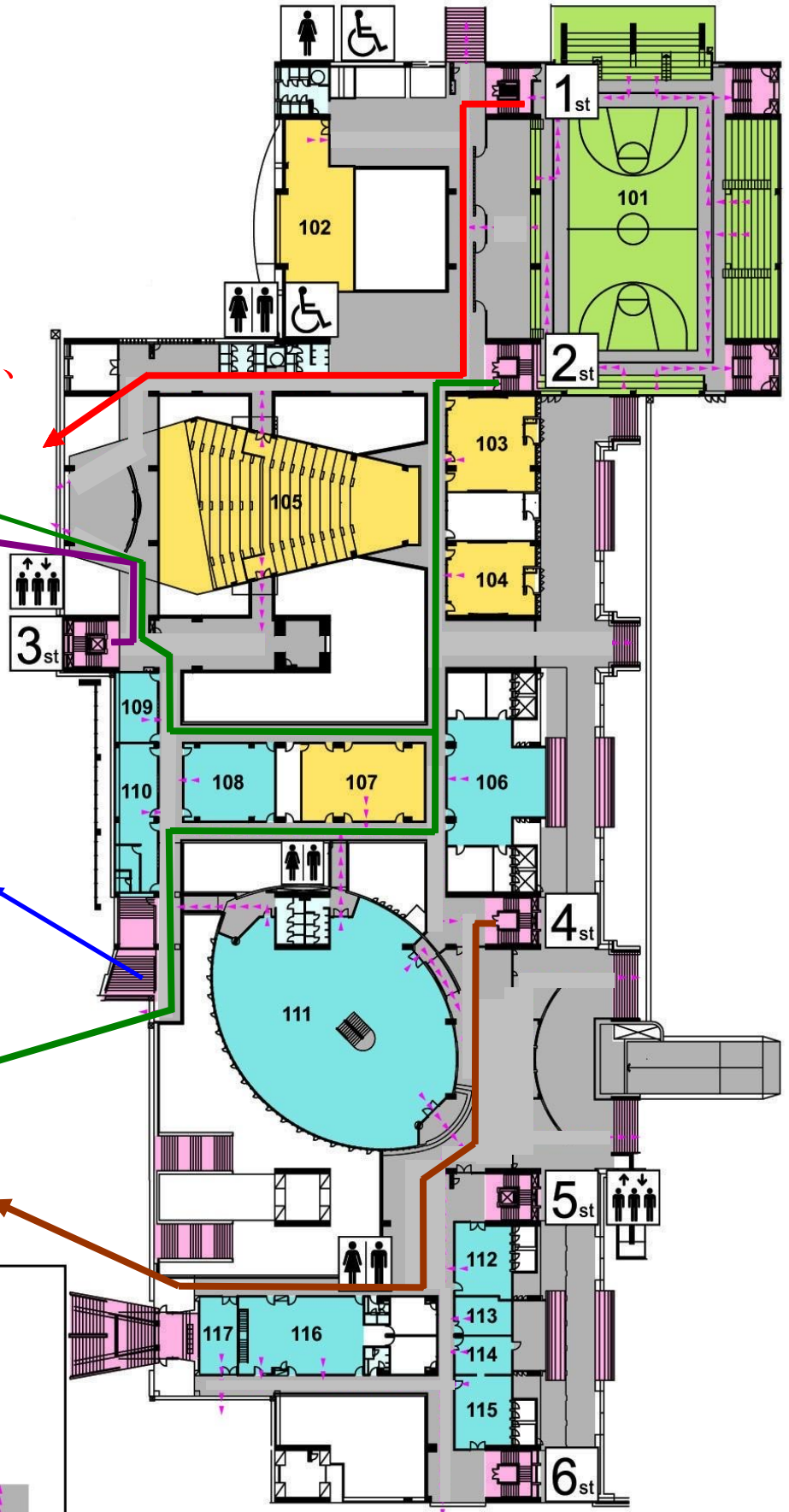
-3、-4、-5、-忠、  
-孝、-仁  
-2、-6

-9、-10、-信

-7、-8

-1

-11



1

F

廁所 Tollet	無障礙廁所 Resitroom for the Disabled	電梯 Elevator	梯間編號 Stairs NO.	緊急疏散路線 Emergency Evacual or Route