

防災演練各班疏散路線說明

• 疏散路線1 (紅色路線, 7個班)

疏散班級：一3、一4、一5、一忠、一孝、一仁、二仁

疏散路線：教室→1號樓梯下樓→一樓韻律教室東側走廊→玄風廣場→操場

• 疏散路線2 (紫色路線, 8個班)

疏散班級：一9、一10、一信、二9、二信、三9、三10、三信

疏散路線：教室→3號樓梯間下樓→玄風廣場→操場

• 疏散路線3 (藍色路線, 14個班)

疏散班級：三1、三2

疏散路線：教室→走三4教室前樓梯到4樓→走二5教室前樓梯到3樓→從3樓走教官室上方大樓梯到操場

疏散班級：一7、三3、三7、三8

疏散路線：教室→走三6教室前樓梯到4樓→走二5教室前樓梯到3樓→從3樓走教官室上方大樓梯到操場

疏散班級：一8、二2、二3、二4、二5、二6、二7、二8

疏散路線：教室→走二5教室前樓梯到3樓→從3樓走教官室上方大樓梯到操場

• 疏散路線4 (綠色路線, 8個班)

疏散班級：一2、一6、二忠、二孝、三忠、三孝

疏散路線：教室→2號樓梯間→到1樓→學務處西邊走廊(靠近崇正堂)→教官室右轉→玄風廣場→操場

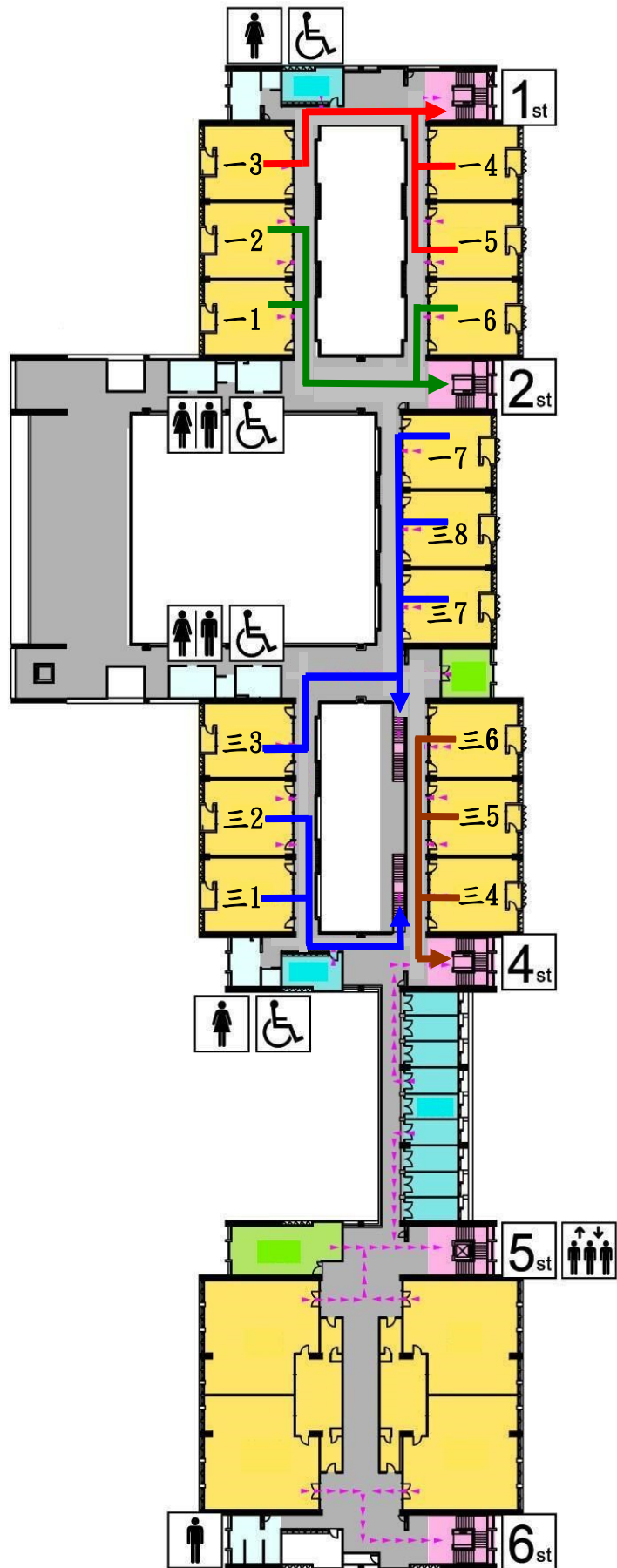
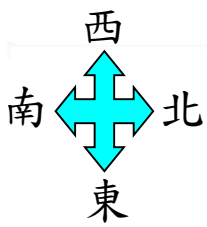
疏散班級：一1、三仁

疏散路線：教室→2號樓梯間→到1樓→學務處東邊走廊(靠近迎暉台)→操場

• 疏散班級5 (棕色路線, 7個班)

疏散班級：一11、二1、二11、三4、三5、三6、三11

疏散路線：教室→四號樓梯間→到1樓→總務處西邊走廊→迎暉台→操場



5_F



廁所
Toilet



無障礙廁所
Restroom for
the Disabled



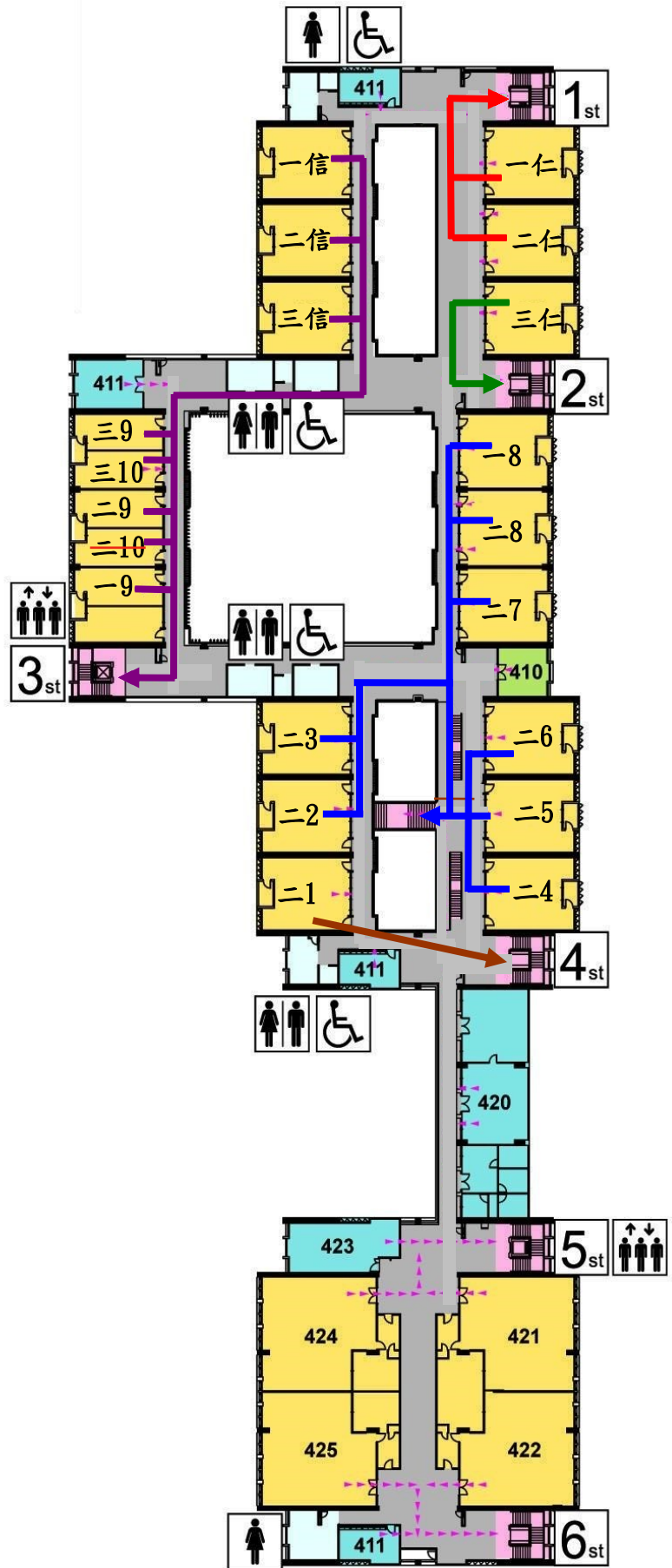
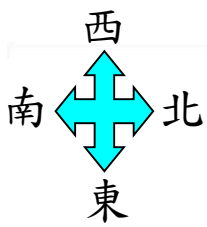
電梯
Elevator



梯間編號
Stairs NO.



緊急疏散路線
Emergency
Evacuation Route



4_F



廁所
Toilet



無障礙廁所
Restroom for
the Disabled



電梯
Elevator



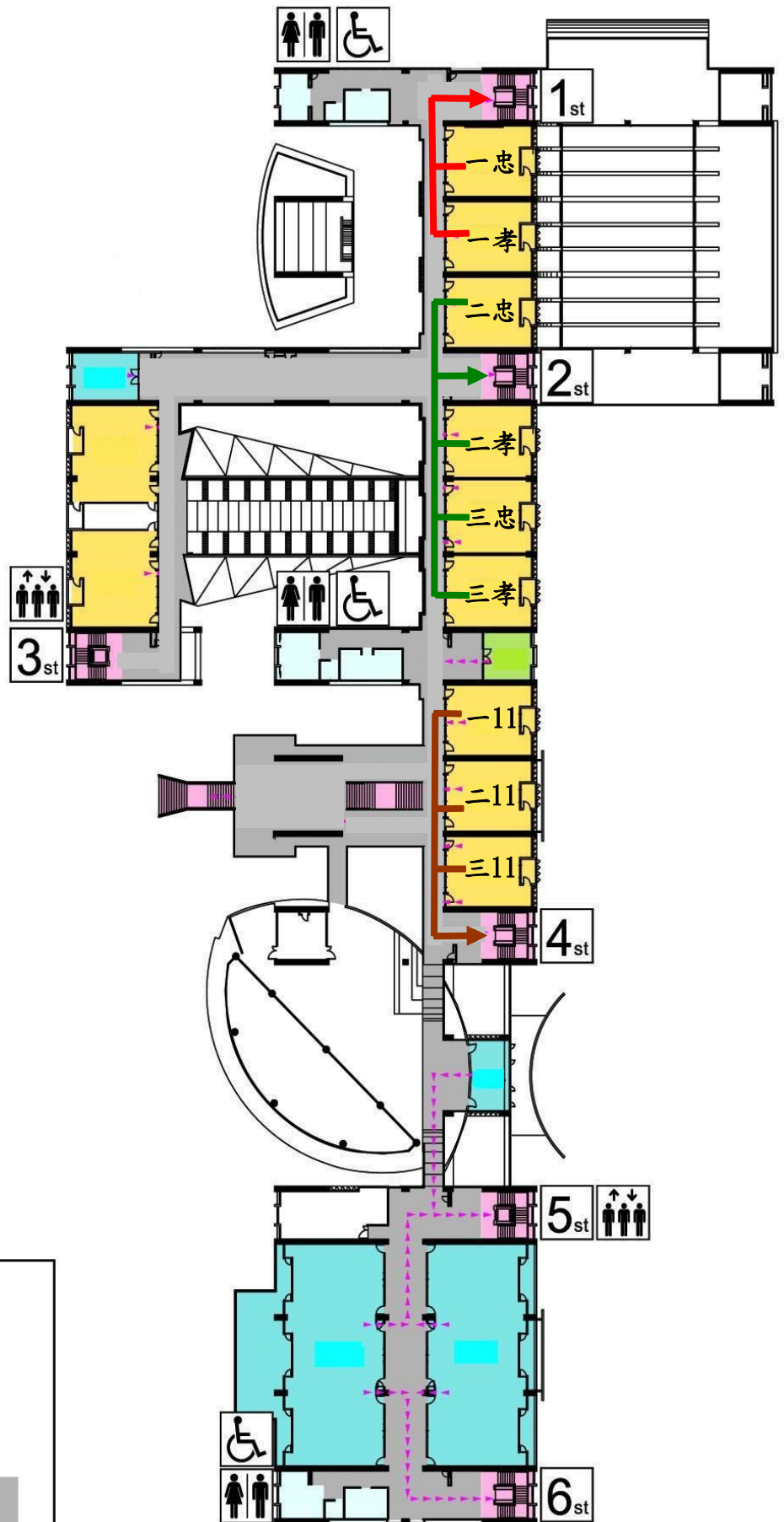
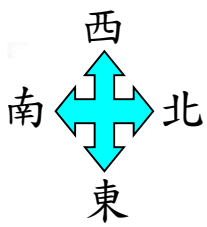
梯間編號
Stairs NO.



緊急疏散路線
Emergency
Evacuation Route

Legend for the floor plan symbols:

- 廁所 (Toilet)
- 無障礙廁所 (Restroom for the Disabled)
- 電梯 (Elevator)
- 梯間編號 (Stairs NO.)
- 緊急疏散路線 (Emergency Evacuation Route)



3 F



廁所
Toilet



無障礙廁所
Restroom for
the Disabled



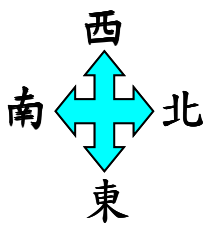
電梯
Elevator



梯間編號
Stairs NO.



緊急疏散路線
Emergency
Evacuation Route



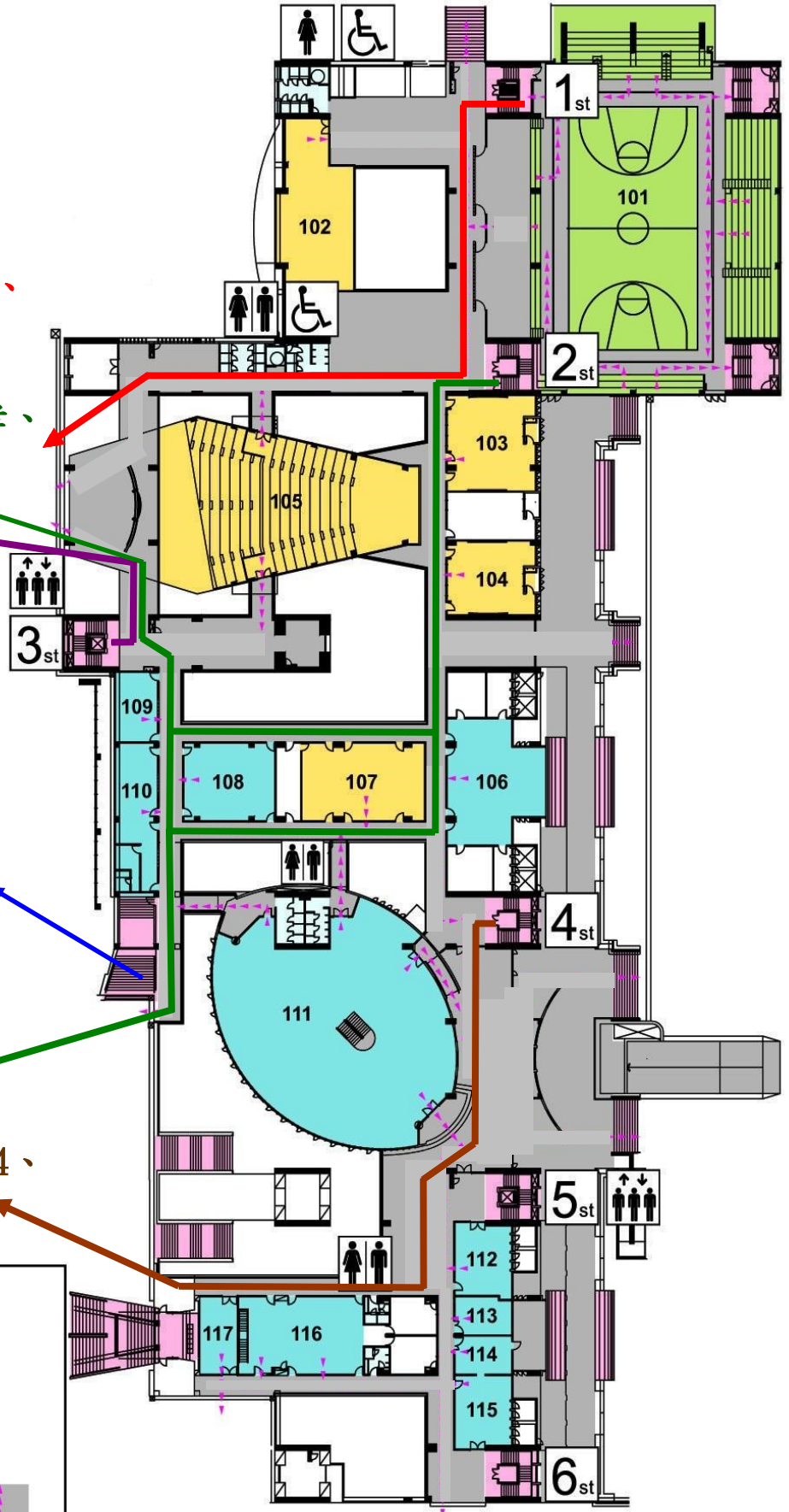
一3、一4、一5、一忠、
一孝、一仁、二仁

一2、一6、二忠、二孝、
三忠、三孝

一9、一10、一信、
二9、二信
三9、三10、三信

一7、一8、二2、二3、
二4、二5、二6、二7、
二8、三1、三2、三3、
三7、三8

一1、三仁
一11、二1、二11、三4、
三5、三6、三11



1

F

廁所 Tollet	無障礙廁所 Restroom for the Disabled	電梯 Elevator	梯間編號 Stairs NO.	緊急疏散路線 Emergency Evacual or Route