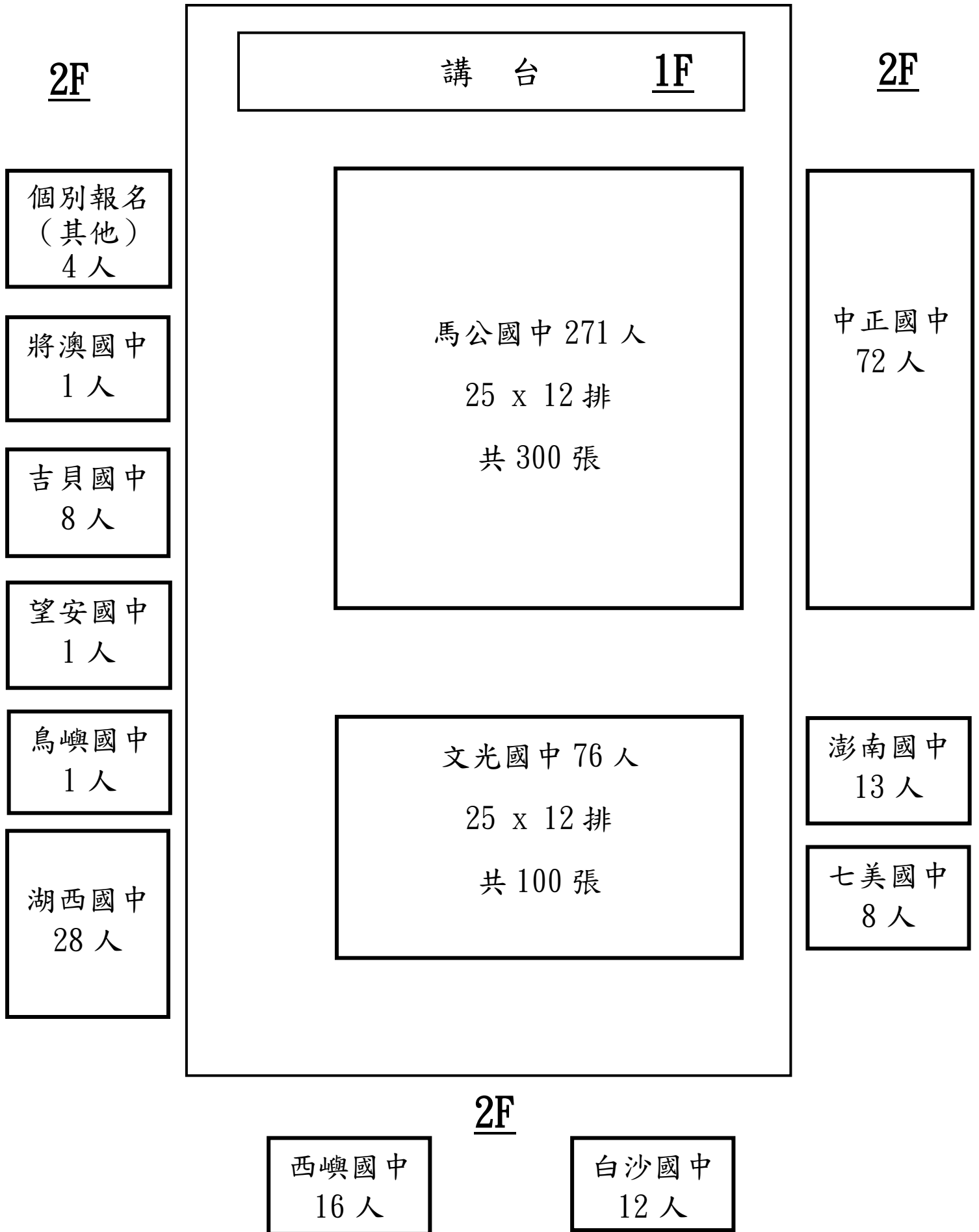


115 年國中教育會考崇正堂考生休息區位置圖



馬公高中考場路線說明圖

崇正堂
各校休息區

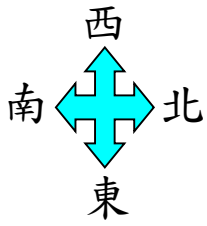
※僅開放學生走2號、3號、4號及操場旁大樓梯，進入4樓、5樓試場。(5號梯為試務人員專用)

※往返休息區動線如箭頭所示。

操場



115年會考馬公高中考場位置說明圖(4F)



試場准考證號碼分配說明：←
 准考證末4碼代表「試場」以及「編號」，範例如下
 准考證號碼：116010101←
 ← 第1試場 ← 編號為1號 ←

4 F

廁所
 Toilet

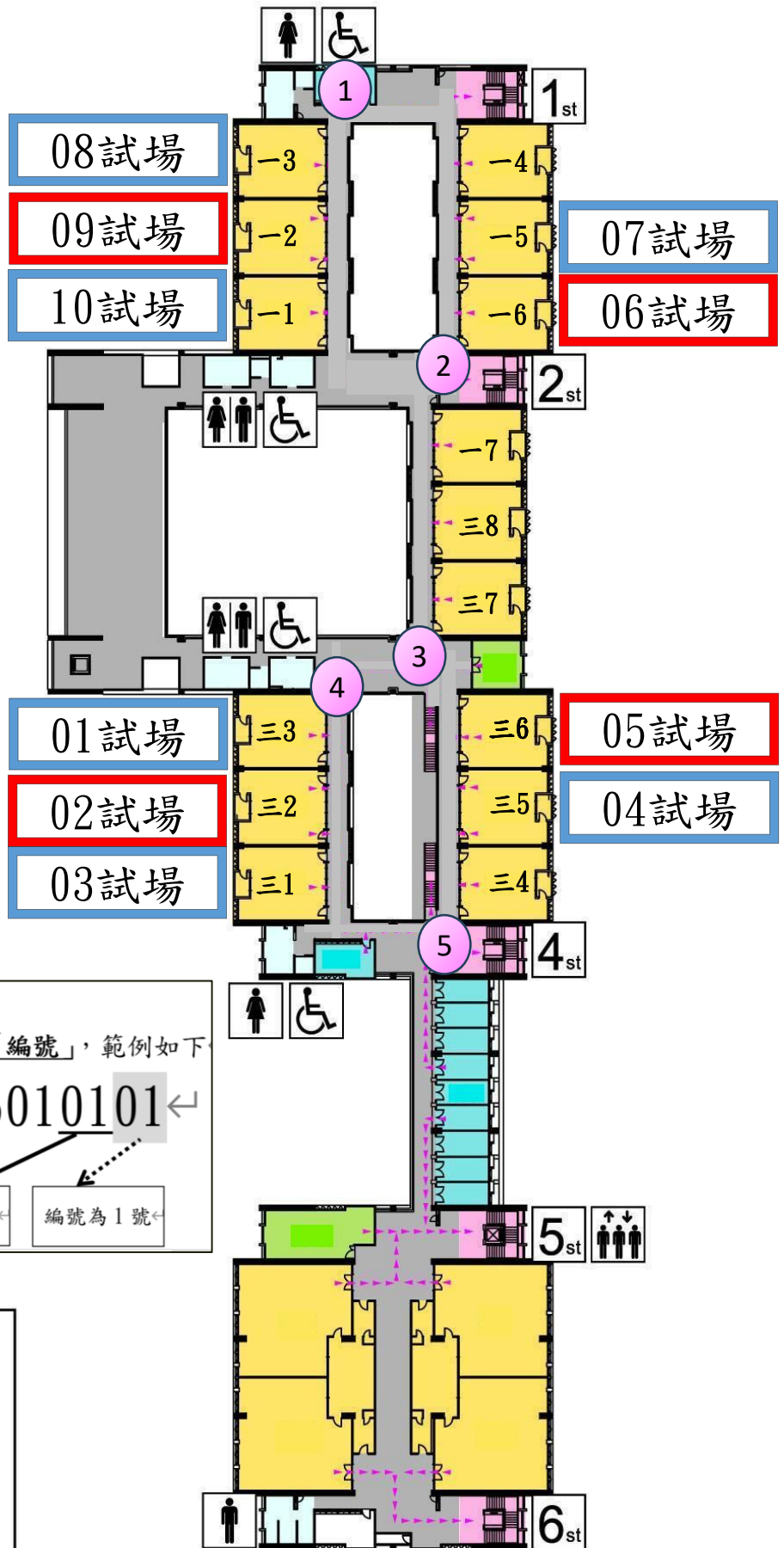
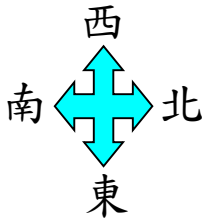
無障礙廁所
 Restroom for
 the Disabled

電梯
 Elevator

梯間編號
 Stairs NO.

緊急疏散路線
 Emergency
 Evacuation Route

馬公高中考場位置說明圖(5F)



試場准考證號碼分配說明：←
 准考證末4碼代表「試場」以及「編號」，範例如下
 准考證號碼：116010101←
 ← 第1試場 ← 編號為1號←

5

F


 廁所
Toilet


 無障礙廁所
Restroom for the Disabled


 電梯
Elevator


 梯間編號
Stairs NO.


 緊急疏散路線
Emergency Evacuation Route